



MANUAL

CONFIGURACIÓN CORREO ELECTRÓNICO



Cable & Wireless Panamá



CONFIGURACIÓN DE CORREO ELECTRÓNICO en Outlook 2007

Configurar su cuenta de correos en su Outlook 2007

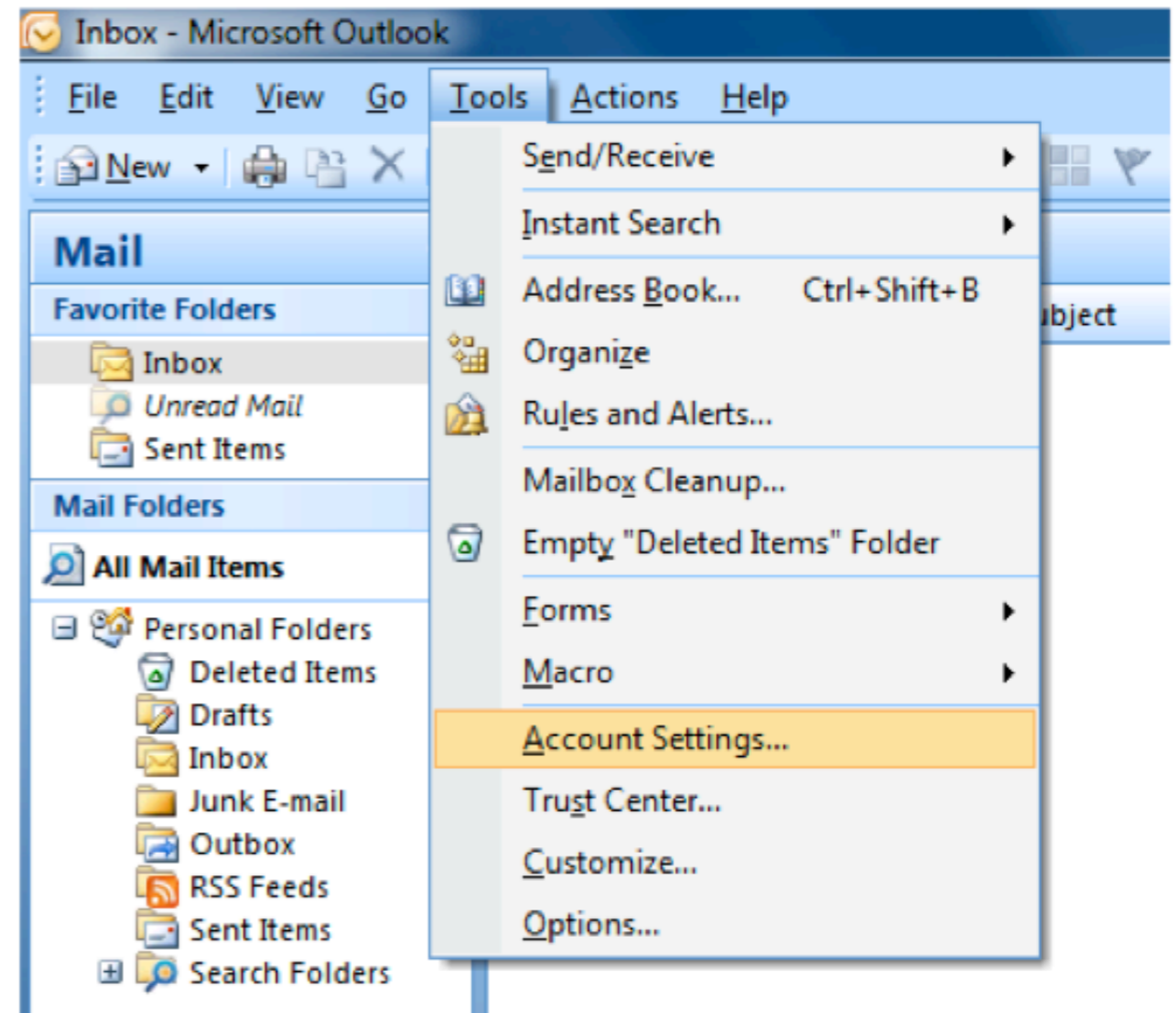
1

Abrir pantalla de preferencias

Abrir Outlook 2007

Haga un click en el menú desplegable titulado Herramientas

Luego a Preferencias

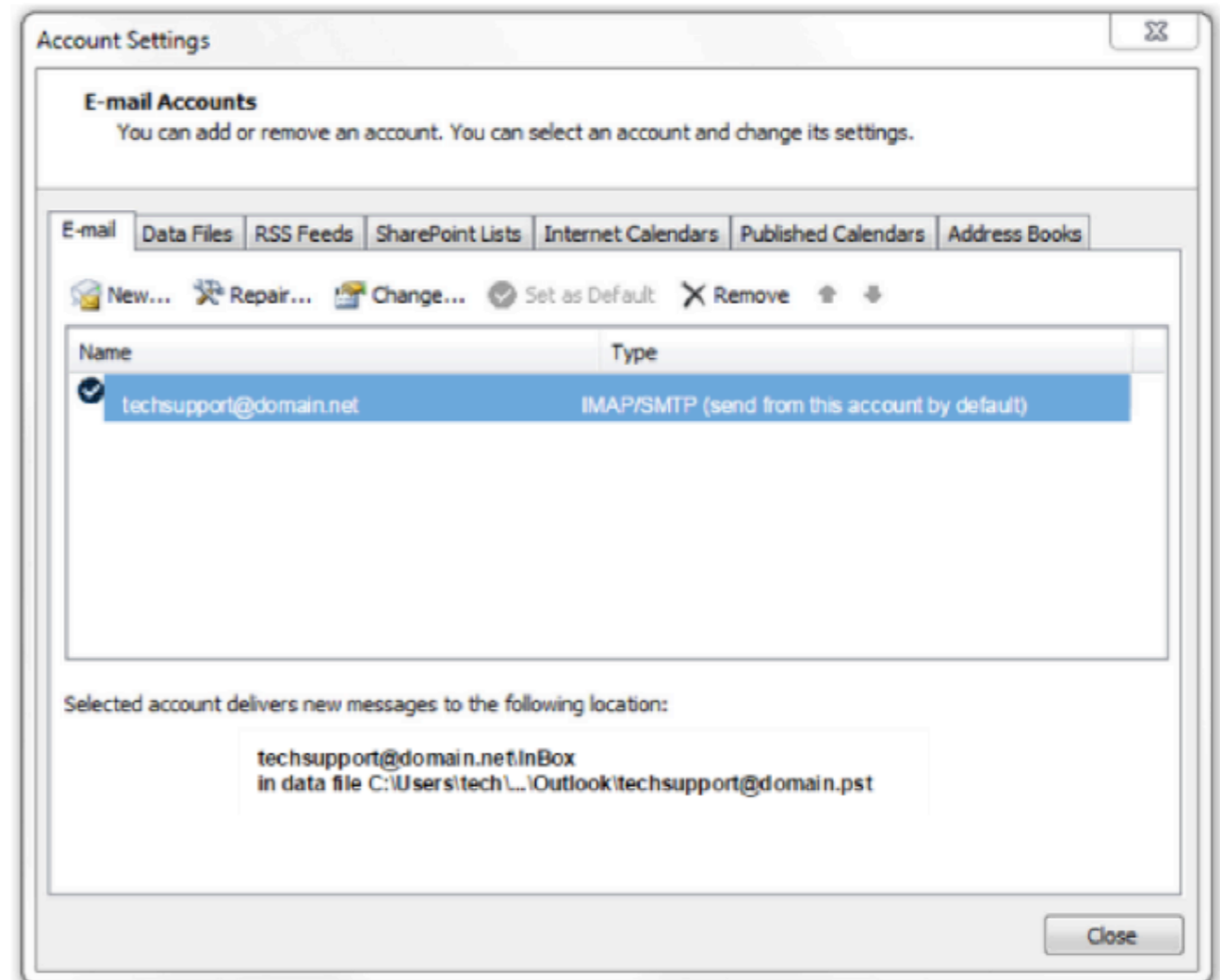


2

Abrir la pantalla para de ayuda para **Cambiar la cuenta de correo**

Seleccione su correo **@cwpanama.net**, señalado en el centro de la pantalla.

Haga click sobre la opción "Cambiar"



3

Actualizar la configuración de servidores

Editar el "Servidor de Correos Entrante"
a:mail.cwpanama.net

Editar el "Servidor de Correos Saliente"
a:smtp.cwpanama.net

IMPORTANTE: Asegúrese de que su Nombre, Dirección de Correo y Contraseña sean correctos.

Haga Click sobre la opción de **probar la configuración de la cuenta**

Si recibe un mensaje de error, revise nuevamente que todos los pasos sean completados de manera correcta y que su conexión de internet esté activa.

Cuando la prueba sea satisfactoria, pulse el botón de siguiente para completar el proceso

The screenshot shows a 'Change Account' dialog box with the following fields and options:

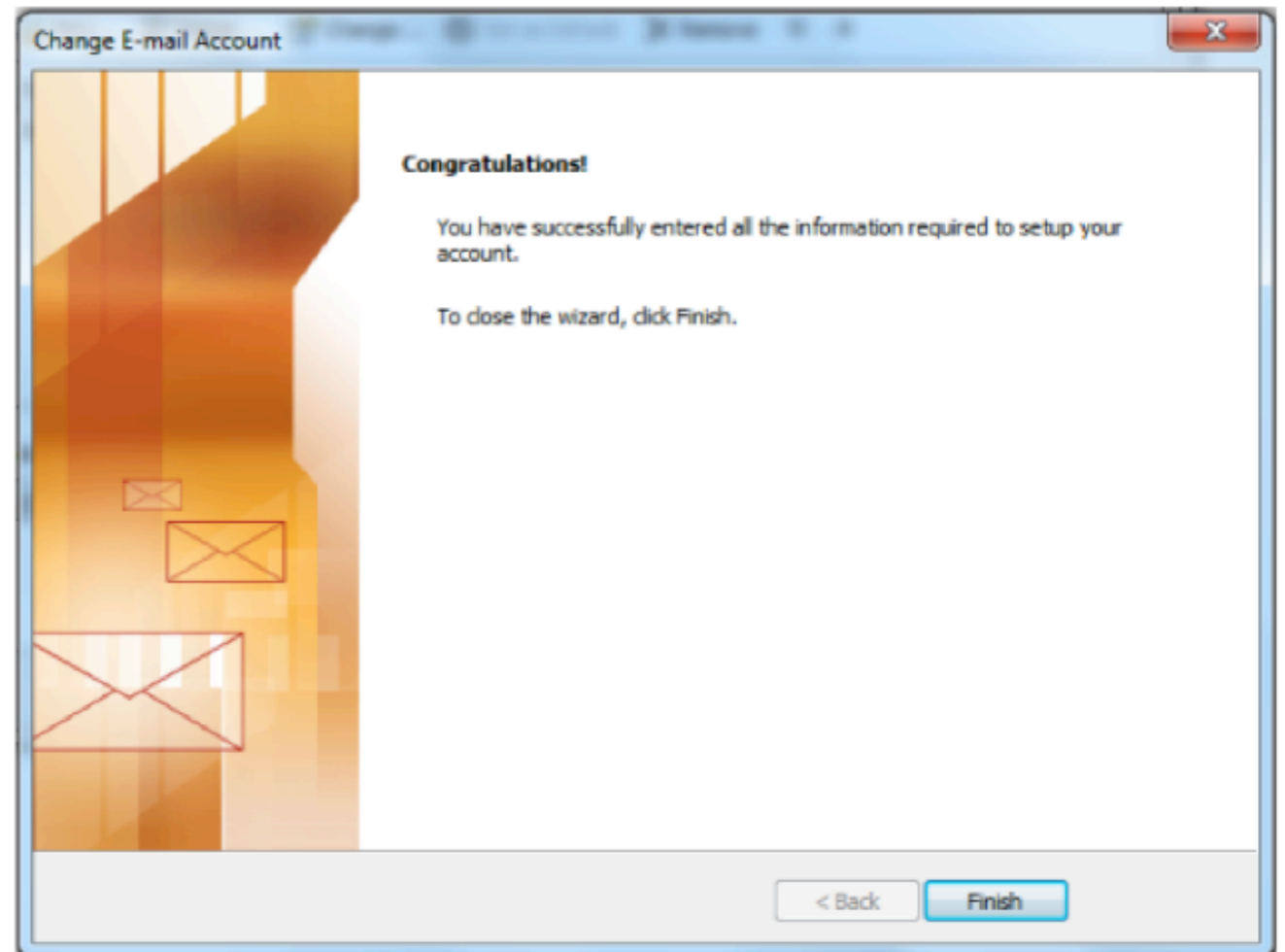
- User Information:** Your Name: John Doe; E-mail Address: johndoe@domain.net
- Server Information:** Account Type: IMAP or POP; Incoming mail server: see instructions; Outgoing mail server (SMTP): see instructions
- Logon Information:** User Name: johndoe@domain.net; Password: [masked]; Remember password; Require logon using Secure Password Authentication (SPA)
- Test Account Settings:** Test Account Settings ...; Test Account Settings by clicking the Next button

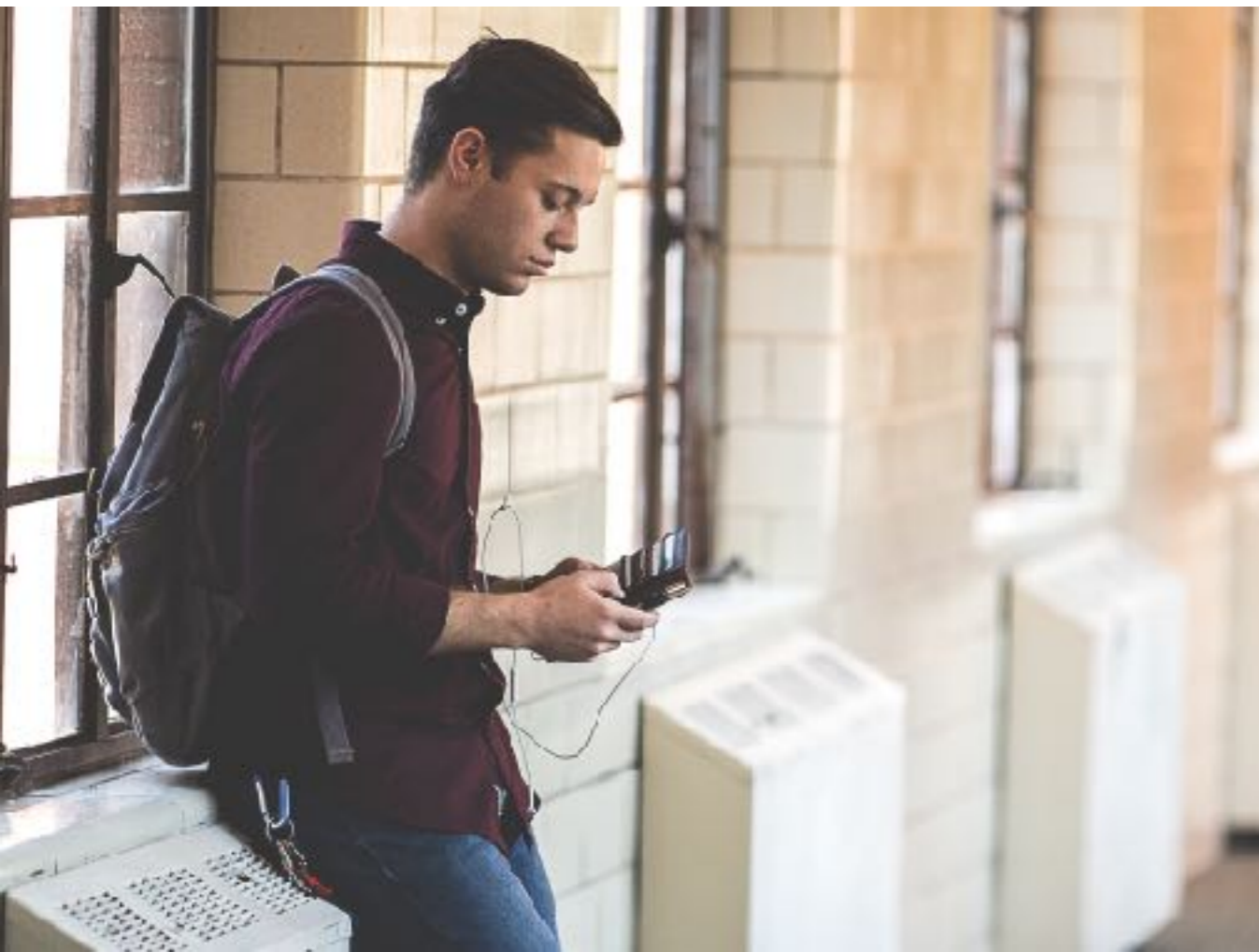
Buttons at the bottom: < Back, Next >, Cancel. A 'More Settings ...' button is also present on the right side.

4

¡Felicidades! Su correo ha sido configurado.

Para cerrar la pantalla de ayuda para cambiar la cuenta de correos, cliquee Finalizar.





Cable & Wireless Panamá

