

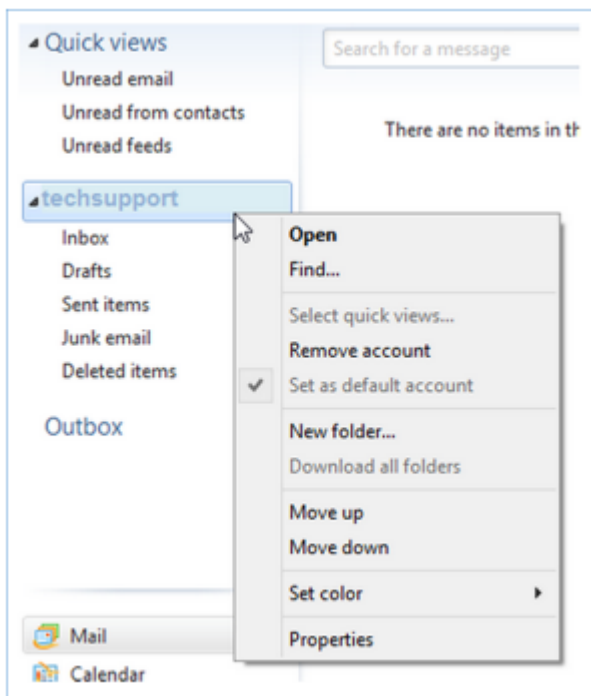
# Conectando su cuenta de correos a Windows Live 2012

Ésta guía le ayudará a configurar su cliente de correo Windows Live 2012 para recibir y enviar correos utilizando su nueva configuración.

## Paso 1.

Abrir las propiedades de su correo

- Abrir Windows Live Mail 2012
- Haga un click derecho en su dirección de correo ubicada en la columna derecha y luego pulse **propiedades**



## Paso 2.

Actualizar la configuración de servidores

- Haga click sobre el tab de servidores
- Editar el "Servidor de Correos Entrante" a: **mail.cwpanama.net**
- Editar el "Servidor de Correos Saliente (SMTP)" a: **smtp.cwpanama.net**  
**IMPORTANTE:** Asegúrese de que la **Dirección de Correo** esté completa, incluyendo el **@cwpanama.net** y que su **Contraseña sea correcta..**

Set up e-mail servers

Incoming e-mail server type:

Incoming mail (POP3 or IMAP) server:

Outgoing e-mail server (SMTP) name:

Outgoing server requires authentication

[Where can I find my e-mail server information?](#)

Paso 3.

Haga Click en **OK**. Su cuenta de correos ha sido configurada. ¡Felicidades!